

【工事概要】

- ・建物用途: 機械整備棟
- ・施工者: 大手ゼネコン某社
- ・工事期間: 120日間
- ・工事内容: 外壁SDパネル取付工事
- ・単体ゴンドラモノレール式・揚重機付

～ゴンドラ揚重機システム作業風景～



1 【外観揚重機設置】



2 【屋上揚重機 横行レール】



3 【屋上 吊元装置】



4 【ゴンドラ吊込 横行レール】



5 【SDパネル取付開始】



6 【SDパネル荷取】



7 【SDパネル揚重中】



8 【SDパネル揚重中】



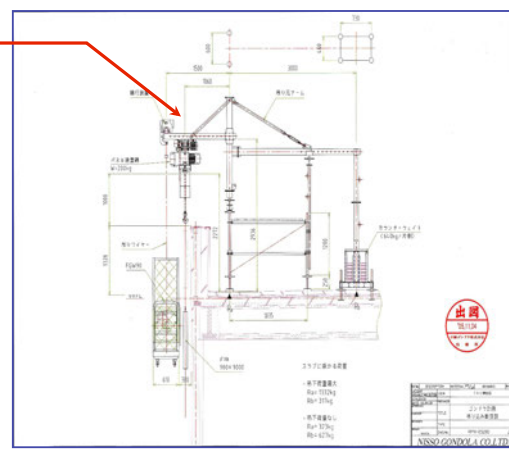
9 【SDパネル所定取付】



10 【SDパネル取付完成】



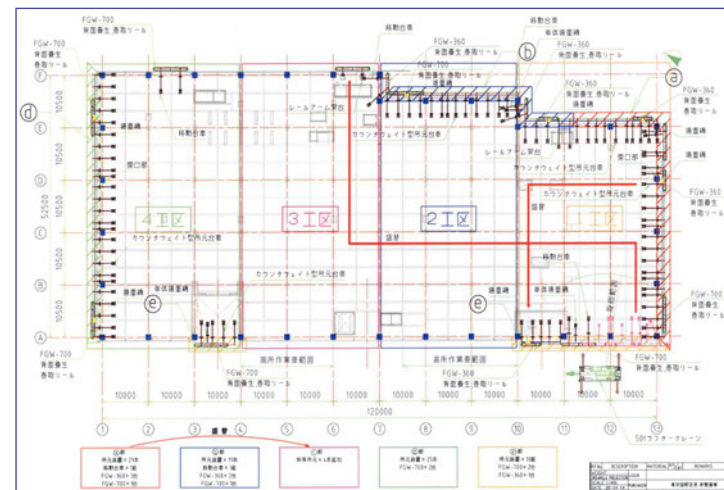
《ゴンドラ+揚重機横行レール》



《吊元断面図》



《無線操作装置・許容50m》



《全体平面図》